

Lada X-Ray

Артикул:	9.6002 Комплект порогов
Кузов:	Все
Год выпуска:	2016-
Объем двигателя:	Все
Тип КПП:	Все

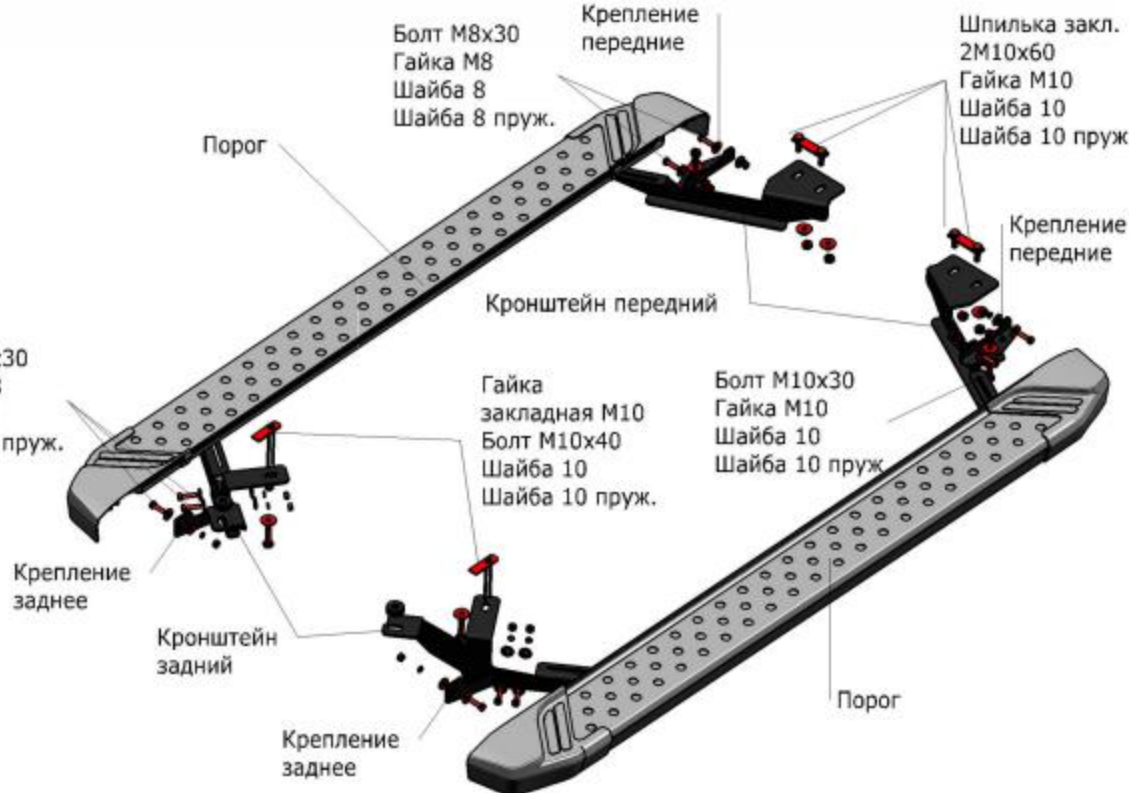
СОСТАВ КРЕПЕЖА

1. Болт М8х30.....	10	Шт.
2. Болт М10х30.....	2	Шт.
3. Болт М10х40.....	2	Шт.
4. Гайка М8.....	10	Шт.
5. Гайка М10.....	6	Шт.
6. Шайба 8.....	20	Шт.
7. Шайба 8 пруж.....	10	Шт.
8. Шайба 10.....	10	Шт.
9. Шайба 10 пруж.....	10	Шт.
10. Кронштейн передний.....	2	Шт.
11. Крепление переднее.....	2	Шт.
12. Кронштейн задний.....	2	Шт.
13. Крепление заднее.....	2	Шт.
14. Втулка.....	2	Шт.
15. Гайка закладная М10.....	2	Шт.
16. Шпилька закладная 2М10х60.....	2	Шт.

ИНСТРУКЦИЯ ПО УСТАНОВКЕ

1. Установить шпильки закладные 2М10х60 в передней части днища автомобиля. (Рис. 1)
2. Установить гайки закладные М10 в задней части днища автомобиля. (Рис. 2)
3. Установить кронштейн передний на установленную шпильку 2М10х60, примерить переднее крепление по месту, разметить и, предварительно сняв или отведя в сторону крепление, высверлить в ребре кузова 2 отв. \varnothing 8.5...9мм. Затем закрепить крепление переднее болтами М8х30 и гайками М8 через шайбы 8, и кронштейн передний гайками М10 через шайбы 10. (Рис. 1)
4. Установить кронштейн задний на гайку закладную М10, примерить заднее крепление по месту, разметить и, предварительно сняв или отведя в сторону крепление, высверлить в ребре кузова 1 отв. \varnothing 8.5...9мм. Затем закрепить заднее крепление болтами М8х30 и гайками М8 через шайбы 8, и кронштейн задний болтами М10 через шайбы 10. (Рис. 2)
5. Установить порог, отрегулировать положение.
6. Затянуть все резьбовые соединения. Не использовать пневмо-инструмент.

Болт М8х30
Гайка М8
Шайба 8
Шайба 8 пруж.



Диаметр резьбы	М6	М8	М10	М12
Моменты затяжки	9.8 Нм	24.0Нм	47.0Нм	81.0Нм

Не рекомендуется использование пневмоинструмента

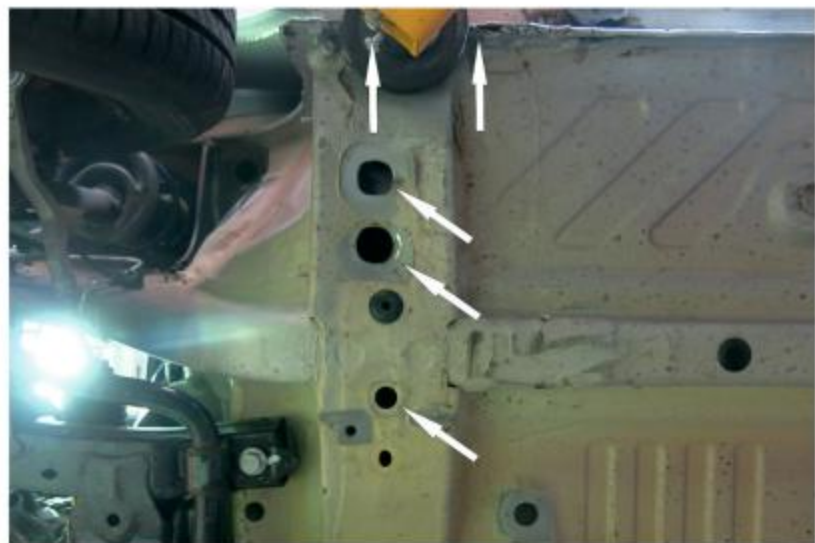


Рис.1



Рис.2