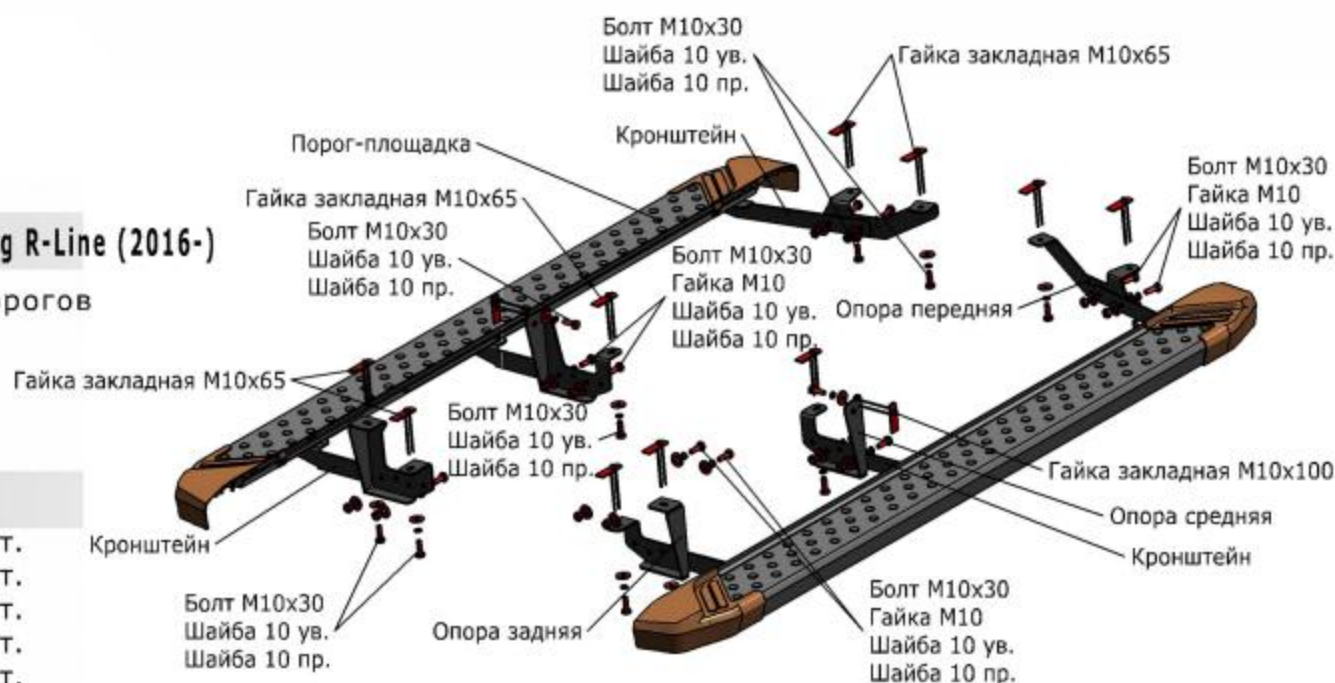


## VW Touareg (2010-2014;2014-)/VW Touareg R-Line (2016-)

Артикул: 9.5801.4 Комплект порогов  
 Кузов: Все  
 Год выпуска: 2010-/2016-  
 Объем двигателя: Все  
 Тип КПП: Все

### СОСТАВ КРЕПЕЖА

- |                                |        |
|--------------------------------|--------|
| 1.Болт М10х30.....             | 24 Шт. |
| 2.Гайка М10.....               | 12 Шт. |
| 3.Гайка закладная М10х65.....  | 10 Шт. |
| 4.Гайка закладная М10х100..... | 2 Шт.  |
| 5.Шайба 10 ув.....             | 36 Шт. |
| 6.Шайба 10 пр.....             | 24 Шт. |
| 7.Опора передняя.....          | 2 Шт.  |
| 8.Опора средняя.....           | 2 Шт.  |
| 9.Опора задняя.....            | 2 Шт.  |
| 10.Кронштейн.....              | 6 Шт.  |



### ИНСТРУКЦИЯ ПО УСТАНОВКЕ

1. Снять штатный пыльник.
  2. Установить гайки закладные М10х65 в днище передней части автомобиля (рис.1,рис.2).
  3. Установить гайку закладную М10х65 в лонжерон средней части автомобиля (рис.3).
  4. Установить гайку закладную М10х100 в отверстие средней части автомобиля (рис.4).
  5. Установить гайку закладную М10х65 в днище задней части автомобиля (рис.5).
  6. Установить гайку закладную М10х65 в лонжерон задней части автомобиля (рис.6).
  7. При помощи болта М10х30 и гайки М10 установить опору переднюю на установленные гайки закладные (рис.7).
  8. При помощи болта М10х30 и гайки М10 установить опору среднюю на установленные гайки закладные (рис.8).
  9. При помощи болта М10х30 и гайки М10 установить опору заднюю на установленные гайки закладные (рис.9).
  10. При помощи болтов М10х30 и гаек М10 установить кронштейны на установленные опоры (рис.10, рис.11, рис.12).
- На нижние отверстия в опорах крепятся кронштейны для VW Touareg R-Line, на верхние - VW Touareg.**
11. Установить порог-площадку на кронштейны.
  12. Затянуть все резьбовые соединения.

Диаметр резьбы	M6	M8	M10	M12
Моменты затяжки	9.8 Нм	24.0Нм	47.0Нм	81.0Нм

Не рекомендуется использование пневмоинструмента



Рис.1



Рис.2

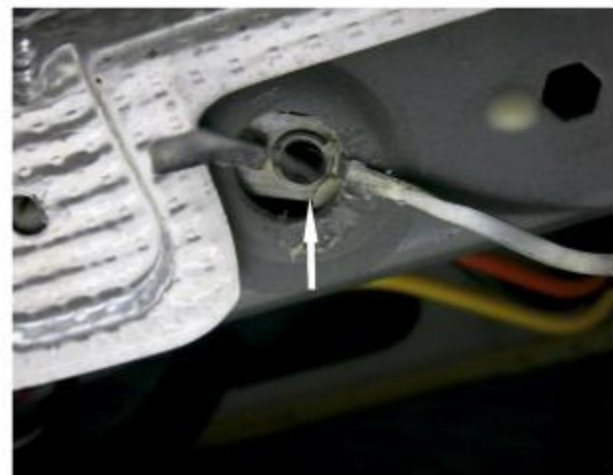


Рис.3



Рис.4



Рис.5



Рис.6





Рис.7



Рис.8



Рис.9



Рис.10

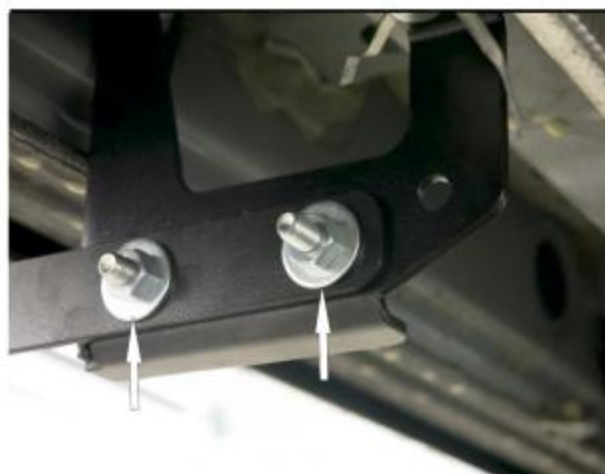


Рис.11



Рис.12